

被保険者
被扶養者 の皆様へ
(ご家族)

今年度よりWebで
申込みできるようになりました

2024年4月
みづほ健康保険組合

無料 大腸がん検診のご案内

当健康保険組合では、増加する大腸がんへの対策として今年度も大腸がん検診を無料で実施することにいたしました。大腸がんの早期発見・早期治療のため、ぜひこの機会にご受診ください。



記

- 1. 検診対象者** みづほ健康保険組合加入の35歳以上の被保険者および被扶養者
- 2. 検診費用** 無料 ※検査キットの返送料も含め全額みづほ健康保険組合負担
- 3. 申込方法** 以下のいずれかでお申込みください。
①下記の申込書に記入し、各事業所担当者まで提出ください。
②QRコードを読み込み、お申込みください。
- 4. 検査器具の送付** 事業所提出申込→ 申込書は月単位で事業所にて取りまとめ健保組合経由で検査機関へ送付します。検査機関に到着後約2週間で個人宛に検査器具が送付されます。
QRコード申込→ 約2週間で個人宛に検査器具が送付されます。
- 5. 検査機関** メスブ細胞検査研究所(京都府登録衛生検査所第38号)
〒604-0827 京都市中京区高倉通二条下ル瓦町550メスビル内
TEL(075)231-2230
- 6. その他** 当検診を申込みされた場合、検診及び精密検査の未受診の方に対して、皆様の健康を守る目的で、事業主から受診勧奨を行う場合があります。予めご了承ください。

Webでお申込み
できます。



スマホから
QRコード
読みとり

自宅にいながら検査ができます。



事業所担当者 行

大腸がん検診申込書

申込締切日 2025年3月31日(月)

被保険者証記号-番号	—
------------	---

受診者氏名	住所	電話番号	生年月日・年齢・性別	続柄
フリガナ	〒		西暦 年 月 日 (歳)男・女	本人・家族
フリガナ	〒		西暦 年 月 日 (歳)男・女	本人・家族
フリガナ	〒		西暦 年 月 日 (歳)男・女	本人・家族

- (注) 1. 被保険者証記号一番号とは被保険者証に記載されている記号・番号です。
2. この申込書に書かれた住所、氏名に検査器具が送付されますので「正しくはつきり」ご記入ください。
★個人情報の取扱いについて:
受診する方の個人情報は本検診を提供する目的および当健康保険組合の保健事業にのみ利用します。また、受診する方の個人情報を事前の承諾等を得ず第三者に提供・開示することはありません。
★本申込書をもって個人情報の取り扱いについての受診者ご本人の同意とみなし受付させていただきます。

みづほ健康保険組合

自分は大丈夫!とっていませんか?

大腸がんは早期発見・早期治療が大切

— 早期発見・早期治療ならほぼ100%治ります —

■ 大腸がんは誰にでもかかるリスクがあります。

近年、食生活が欧米化し、特に食物繊維不足等により腸内環境が悪化し、がんが発生すると言われています。

検査は簡単!

便を採取し
ポストに投函するだけ!

▶最新の予測

がん罹患率 第1位
がんでの死亡原因 女性 第1位
男性 第2位

出典:国立がん研究センターがん情報サービス2023年のがん統計予測



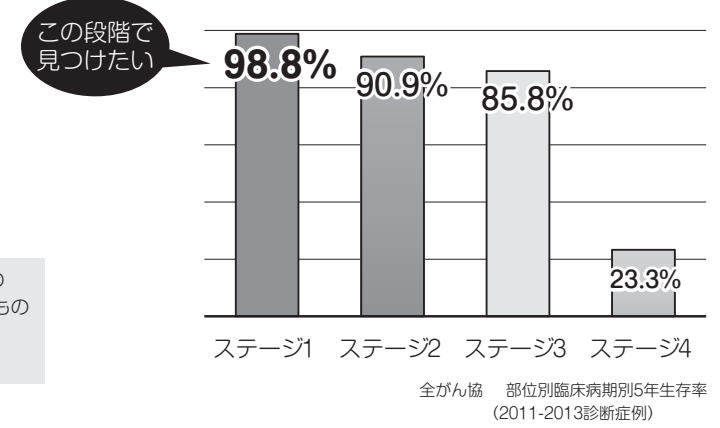
毎年検診を受けて!

■ 大腸がんは、早期発見・早期治療でほぼ治る病気です。

大腸がんは、早期のステージ1で発見され、治療されると生存率は98.8%
進行したステージ4の発見では、23.3%に。

早く見つけて、早く治す。
これに勝る「治療法」はありません。

ステージ1:がんが大腸の壁(固有筋層)までにとどまるもの
ステージ2:がんが大腸の壁(固有筋層)を超えて浸潤するもの
ステージ3:リンパ節への転移を認めるもの
ステージ4:多臓器への転移を認めるもの



■ 早期の大腸がんには自覚症状がほとんどありません。だからこそ、検診が大切です。

早期のがんは自覚症状がなく、自分で気づくのはとても困難です。
毎年の受診が、早期発見・早期治療につながります。

結果が有所見であった方は、必ず精密検査を受けましょう。

検査機関では、受診者の方にあった病院をご紹介します。

紹介状の作成(無料)も行っていますので、
お気軽に検査機関にお問い合わせください。

- 【注意事項】 ・郵送検診は自覚症状のない方を対象としています。すでに自覚症状や気になることがある方は医療機関をご受診ください。
・郵送検診はスクリーニング検診(一次検診)であり、検診結果は病名を診断するものではありません。要精密、陽性の結果が出た場合は、速やかに医療機関を受診されることをお勧めします。
・郵送検診の検査結果のみで病名を判断できるものではありません。「異常なし・陰性」の結果の方も、自覚症状や気になることがある方は医療機関を受診されることをお勧めします。

受診後も安心!!

メスブ細胞検査研究所まで

お気軽にお問い合わせください

TEL 075-231-2230(平日9:00~17:00)
FAX 075-211-7400
メール mail@mso-kyoto.co.jp